

型號	36DCB	36DCL	36DL	12DCL	12DL	12S	DK2-DSS22
免持聽筒撥號	V	V	V	V	V	V	V
內線免持對講	V	V	V	V	V	V	V
外線免持對講	V						V
DSS雙色LED	36	36	36	18	18	18	22
LCD螢幕	中文/背光	中文/背光	英文/背光	中文/背光	英文/背光		中文/4行
耳機功能	藍芽						藍芽

項目		TDS-716 IPX / TDS-824M 商品組合						
主機型號		TDS-716	TDS-824M	TDS824M1	TDS824M4-C1	TDS824M4-C2	TDS824M4-C3	TDS824M4-C4
最大外線數(各式外線形態總計)		7	12	20	20	40	60	80
外線形態	PSTN外線	3	4+4(*)	4+4(*)	4+4(*)	8+8(*)	12+12(*)	16+16(*)
	SIP外線(*)	4	4 or 8	4 or 8 or 16	(4 or 8 or 16)x1	(4 or 8 or 16)x2	(4 or 8 or 16)x3	(4 or 8 or 16)x4
最大內線數(各式內線形態總計)		16	24	32	32	64	96	128
數位內線	基本Port數	8	8	8	8	8x2=16	8x3=24	8x4=32
	最大Port數(*)	16	24	24	24	24x2=48	24x3=72	24x4=96
類比內線	最大Port數(*)	X	8x2=16	8x2=16	8x2=16	16x2=32	16x3=48	16x4=64
IP數位內線	最大Port數(*)	X	X	(8 or 16)x1	(8 or 16)x1	(8 or 16)x2	(8 or 16)x3	(8 or 16)x4
語音迴路 AA+VM		4AA(含VMx2)	4AA+4VM(*)	4AA+4VM(*)	[4AA+4VM(*)]x1	[4AA+4VM(*)]x2	[4AA+4VM(*)]x3	[4AA+4VM(*)]x4
主機尺寸mm		285x183x75	425x315x95	425x315x95	425x315x95	[425x315x95]x2	[425x315x95]x3	[425x315x95]x4

以上各機型電源：AC:110VAC±10%,DC:12V/6.5A*2 (*)表示需外加擴充卡

項目	型號	TDS 系列系統規格							
		TDS-3248		TDS-1200					
埠數(Ports)		80Port	80Port	160Port	320Port	640Port	1280Port	2560Port	10240Port
TDS系統機櫃數量(尺寸:436*357*126mm)		1	1	2	4	8	16	32	64
最大內線容量(註1)		48	80	160	320	640	1280	2500	10240
最大外線容量(註1)		32	54	108	216	255	500	1000	2000
外線插槽數量(註2)		4	5	10	20	40	80	160	320
一般局線		32	40	80	160	255	500	1000	2000
ISDN中繼線PRI介面(1PRI=30條外線)		1	1	2	4	8	16	32	64
中繼線T1/E1(T1=24條外線,E1=30條外線)		1	1	2	4	8	16	32	64
單機設備介面		40	80	160	320	600	1280	2560	10240
IP Trunk 外線 Port		X	80	160	320	640	1280	2560	10240
IP Station		X	80	160	320	640	1280	2560	10240
4路自動總機 / 語音信箱介面卡		2	2	4	7	15	32	64	128

*電源AC:110V±18% 2A, DC:48V ※單一機櫃最大消耗功率:90W 註1:因本系統是採彈性擴充之方式,上表所列為各介面之最大使用容量。
*特殊專用版本:1.大樓門禁對講系統 2.旅館專用系統 3.護士呼叫系統。 註2:外線插槽擴充時,可選擇一般局線,ISDN BRI局線,ISDN PRI中繼線,T1/E1中繼線做彈性擴充。

系統功能

門禁保全對講功能
DID外線直撥
多功能繼電器控制
FLASH 記憶體
LCR自動經濟路由設定
系統速撥10000組(Max)
卡片熱拔插維護設計
特殊分機短路保護設計
分機號碼彈性編碼
多據點網路功能
來話等待(允許/拒絕)
火警/中斷警報
設定資料永久儲存免電池
程式索引
智慧型長控設定
插話等級設定
禁止插話設定
外線/內線來電顯示(含單機)
聽音辨人
進/退房作業
搜索群功能
極性反轉檢知
保全密碼設定
外線接收語音調整
分機碼數混合編碼
指定自動重撥
背景音樂
特別外線分群設定
恢復系統初始值設定
啟動保留音樂
無人應答跟隨時間設定
電源雜訊抑制
經紀人電話
彈性按鍵設定
農呼提醒方式設定
避雷保護
撥號音偵測
監聽等級設定
總機自由設定
背景音樂源選擇
簡碼速撥組數設定
熱線功能設定
熱線設定(內/外線)
末碼自動重撥

閃切時間設定
熱鍵直撥功能
直撥分機(DISA)
DISA密碼設定
DISA直撥分機
DISA直撥外線
DISA直撥速撥
DISA監聽密碼設定
DISA自動轉總機設定
DISA日夜轉送模式設定
DISA夜間外線轉送設定
DISA夜間轉送通話時間設定
DISA內外線直撥鍵
內/外線忙線駐留
內/外線保留音樂
內/外部音樂源選擇
內/外線響鈴音頻設定
內線撥號型態設定
內線待回話資料顯示
內線振鈴/語音切換
分機分群設定
分機開鈴設定
分機密碼設定與解除
分機程式設定功能鍵
日/夜/午間時間設定
日間長控等級設定
日/夜/午間服務等級切換
外線分群設定
外線直撥分機
外線振鈴順序安排
外線電話號碼顯示
外線撥號信號設定(Tone/Pulse)
外掛大型交換機設定
自動重撥
自動抓外線
自動來話分配
自動重撥次數設定
自動選擇特定外線
自動重撥延遲時間設定
隨身密碼列表
隨身密碼設定
專線設定
專區(專線)保留設定
個人簡碼撥號

話機功能

超大型中文顯示螢幕
LCD背光亮度調整
姓名撥號功能
三方會議通話
環境監聽/嬰兒房監聽
緊急呼叫勿干擾電話
聽筒誤動警示音
和弦鈴聲響鈴(8種)
響鈴頻率設定(8種)
內線自動應答
內外線不同振鈴音
分機內/外線直接轉送
分機代接
分機可彈性設定為總機
分機系統程式設定
分機呼叫總機
分機留言
分機號碼設定顯示
分機跟隨設定
分機鎖定
勿干擾設定/解除
代接—全體代接
代接—分群代接
代接—本群代接
代接—指定代接
外線閃切
外線禁撥設定
外線號碼設定顯示

外線預約
保留/絕對保留回叫
保留/絕對保留抓回
忙線來話跟隨
忙線指示燈顯示
背景音樂
個人密碼鎖定/解除
自動抓外線
免持聽筒撥號
來話記帳
取消留言設定
門口機呼叫/應答
末碼重撥
監聽
跟隨—所有來話跟隨
跟隨—忙線跟隨
跟隨—無人應答跟隨
跟隨—取消電話跟隨
廣播—單鍵廣播
廣播—內線分群廣播
廣播—全體廣播
廣播應答
總機設定—日夜間服務等級
總機設定—自/手動夜切方式
總機設定—其他分機晨呼
總機設定—夜切時DISA方式
總機設定—夜切時分機長控
總機設定—夜切時外線響鈴方式

TransTEL 傳康

經銷商：

本目錄或產品規格如有變更,恕不另行通知。所有廣告中所使用之標章、商標皆為該製造商所有。
PIN:5703 0920 5000 V1.1 電機字號:CCAB09P10020T0



TDS makes your life easier.

TDS 1200系統採用32位元 RISC (Reduced Instruction Set Computer) 精簡指令集電腦架構的CPU設計，交換網路是採用 TDMS (Time Division Multiplex Switching) 時間分割多工網路及 PCM (Pulse Code Modulation) 時間分割碼調變技術，採雙CPU、雙電源備援設計，是一套真正符合現代化的IP交換機系統。



完全中文操作

- 系統維護完全使用中文Web畫面設定搭配中文顯示話機操作更便利。
- 中文繁體背光LCD顯示螢幕，10國語言選擇。
- 內/外線來電或回撥顯示中文名稱，可設定1000組。

168 王大明 週三 5.20 08:30	曾美麗 0932123456
待機狀態	來電中文顯示
按1：振鈴 按2：喇叭 按3：聽筒 按#：下頁	請輸入記帳密碼 *****
中文操作功能	啟動電話密碼

TD-AMS 多功能語音訊息整合卡

- 內、外線多軌錄音功能，不須透過配線來載取語音迴路
- 自動總機/語音信箱，最多9999個信箱單位
- 問候語流程可彈性自行規劃
- 內建USB介面及LAN Port
- 語音留言轉E-mail到個人信箱聽取留言
- 留言單鍵回撥電話（搭配來電顯示功能）
- 儲存備援方式可選擇隨身碟或硬碟，增加語音儲存容量

來話回撥自動判斷功能

- 當公司分機撥打外出人員的手機未接通時，手機根據來電號碼再回撥進公司時，系統將自動判斷撥入該分機。

TD-VMU 內建式多軌錄音及語音信箱

- 採用先進之Nand Flash IC，體積小音質佳、語音存取速度快、轉接服務迅速確實，具有遠端錄製接待語、線上監聽功能。



類比式來電顯示單機介面

- 高壓留言點燈
- 停電單機接點
- 傳輸距離可達5000公尺

分機號碼彈性編碼

- 分機號碼可彈性設定1-8碼混合使用，分機號碼首碼可彈性設定1-9皆可。

遠端遙控服務

- Internet 遠端程式設定與更新。
- 中文 Web 設定頁面。

46: 內線等數五之設定

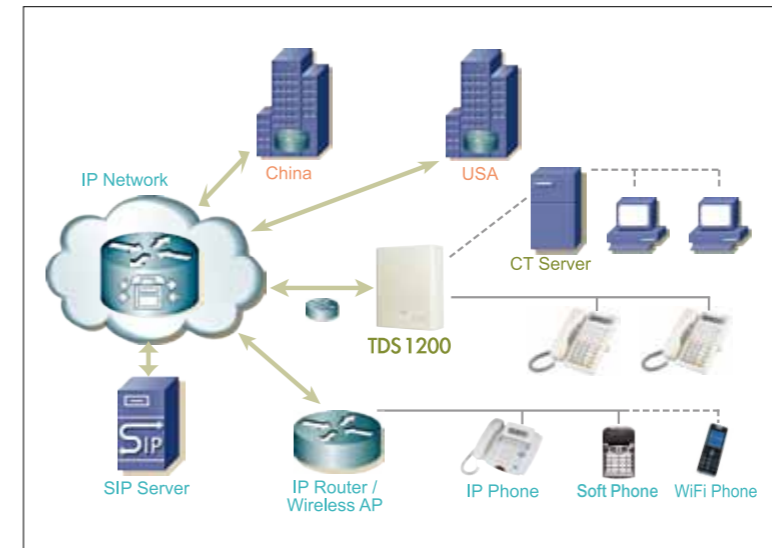
分機號碼	1. 分機號碼	2. 分機號碼	3. 分機號碼	4. DTEA	5. 分機號碼	6. 分機號碼	7. 分機號碼	8. 分機號碼	9. 分機號碼	10. 分機號碼
11	11	11	11	11	11	11	11	11	11	11
12	12	12	12	12	12	12	12	12	12	12
13	13	13	13	13	13	13	13	13	13	13
14	14	14	14	14	14	14	14	14	14	14
15	15	15	15	15	15	15	15	15	15	15
16	16	16	16	16	16	16	16	16	16	16
17	17	17	17	17	17	17	17	17	17	17
18	18	18	18	18	18	18	18	18	18	18

SIP DECT無線功能

- DECT 基地台電源可由PoE交換器提供
- 來話分機號碼顯示
- 話機與 DECT 手機共振功能
- 跨區自動切換及漫遊
- 符合 ETSI GAP 通信協定

IP Network 整合應用

- 對於擁有多據點辦公室的跨國企業用戶，可透過TDS系列商品，建置一套私有的IP通訊網路，各據點之間分機可互撥，通信費用“\$0”；可跨據點利用當地外線撥出，跨系統整合，操作便利，如同一套設備。



LAN Port 標準網路介面

- PC Console 電腦總機
- CTI 電話電腦整合系統

整合機能

- CTI 整合服務
- Call Center 客服中心
- CRM 客戶關係管理
- UMS 訊息整合系統
- 現代飯店管理系統
- IVR整合系統
- 護士呼叫整合系統
- 社區大樓對講系統
- 電梯樓層對講系統

內建特殊介面

- ITU (IP Trunk) IP 外線卡
- ISU (IP Station) IP 內線卡
- E1 / T1-PRI 三合一數位中繼介面
- 多軌錄音介面
- 語音信箱/自動總機
- DID 介面
- E & M 介面
- 10/100M 標準網路介面
- ISDN PRI / BRI 數位介面

超強的電話會議功能

- 一群15人或五群(每群3人)同時間以電話進行會議

數位門禁對講機/護士對講系統

- 免持對講，自動應答
- 感應式讀卡功能，繼電器開門
- 門禁管理：
 1. 感應式讀卡
 2. 密碼輸入
 3. 感應卡 + 密碼



DK6-36DCB(BL) 36K 中文背光/藍芽耳機
DK6-36DC(BL) 36K 中文背光
DK6-36D(BL) 36K 英文背光

DK6-12DC(BL) 18K 中文背光
DK6-12D(BL) 18K英文背光

DK6-12S 18K標準型

來電顯示電話機

DK2-21(DSS 22)
中文64字元總機電話

DSS 66中繼台

IP38-61