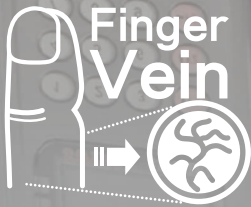


液晶顯示門禁控制器 (指靜脈型) Networking / Stand-alone

靜脈認證
最高安全
無可取代

AR-821EV / EVi



通訊介面

RS-485
ETHERNET

指靜脈辨識



感應頻率

125KHz
13.56MHz
MIFARE

靜脈使用人數



高環境亮度



圖片僅供參考，顏色以實機為準

產品特色

- 安全性最高的活體認證，手指就是唯一的鑰匙
- RS-485或TCP/IP通訊介面
- 內建看門狗，自我偵測防止當機
- 卡片使用人數：10,000人，進出記錄：11,000筆
- 指靜脈使用人數：1,000人(每人2枚)
- 指靜脈讀取高辨識率，
他人接受率:<0.0001%，本人受拒率:<0.01%
- 指靜脈模組環境亮度達20,000Lux，
不需使用遮光罩就可以輕鬆感應
- 認證速度(一對多)為1.1秒
- 管制模式:靜脈即可、靜脈+讀卡、靜脈+讀卡或密碼、
靜脈+讀卡+密碼
- 提供唯根介面，可支援一進一出功能
- 提供TTL串列通訊輸出，可整合周邊裝置及樓層控制
- LCD螢幕(128 X 64)，選單式操作設定
- 單機時，提供2組自動開門時段
- 可設定63組通行時段
- 搭配軟體，提供門禁，考勤，薪資，圖控功能
- 擴充性佳，可整合各廠牌之設備
- 具有多組輸出:電鎖，警報，警戒，反脅迫，讀取卡片

SOYAL[®]

ACCESS CONTROL SYSTEM RFID solutions · Proximity & Smart cards · Hardware & Software OEM/ODM Service

RoHS Compliant SOR FC CE MA

液晶顯示門禁控制器 (指靜脈型) AR-821EV / EVi

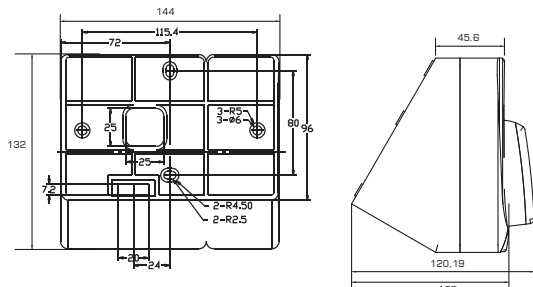


產品規格

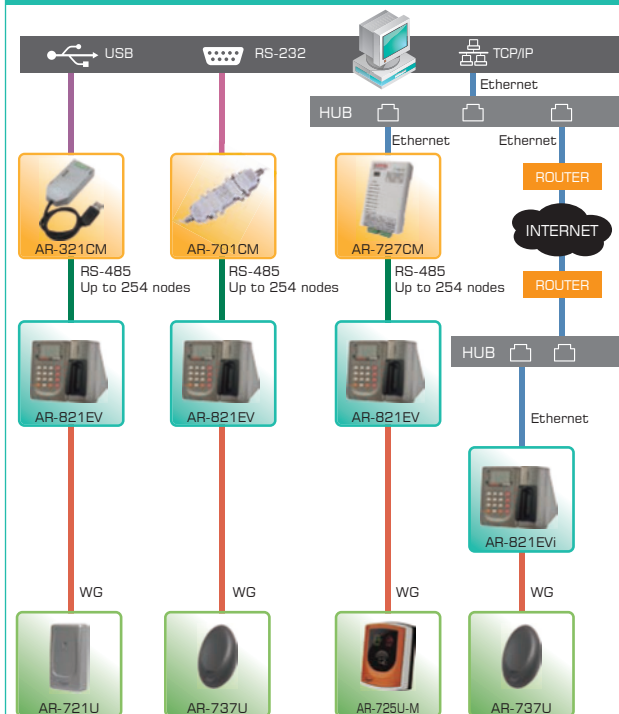
感應頻率	125kHz	13.56MHz
資料傳輸標準	EM Standard	·ISO14443A ·ISO15693 ·ISO14443A/B+15693
感應距離 <small>取決於TAG或卡片</small>	8-15cm	3-8cm
工作電壓	10-24VDC	
消耗功率	<5W	
通訊介面	RS-485 (AR-821EV) / Ethernet (AR-821EVi)	
傳輸速率	RS-485	9600 bps(N,8,1)
	Ethernet	10/100M Base T
使用環境	-20 °C to +75 °C	
DI輸入(點)	1個開門按鈕/1個門位偵測	
繼電器輸出	1個警報繼電器/1個電鎖繼電器	
開門Relay時間	0, 0.1-600 Sec.	
警報Relay時間	0, 1-600 Sec.	
防破壞開關	No	
使用人數	10,000	
進出記錄	11,000	
讀卡機介面	WG26/34,ABA-II	
一進一出管制	Yes	
樓層管制	樓層32層,使用者5,000人	
串列通訊輸出	TTL(4800bps,N,8,1)	
萬年曆	Yes	
LCD顯示螢幕	128x64點陣(中英文4行顯示)	
門鈴按鈕	No	
電晶體輸出	求援(反脅迫)	
防水指數	No	
指示器	6組LED+1組蜂鳴器	
按鍵材質	Rubber	
外殼材質	ABS	
時段管制	63組	
操作模式	單機/連線	
顏色	深灰	
他人接受率(FAR)	<0.0001%	
本人拒絕率(FRR)	<0.01%	
指靜脈使用人數	1,000人(每人2枚)	
認證速度(一對多)	1.1秒	
環境亮度	20,000 Lux	
外型尺寸(mm)	132(L)X144(W)X102(H)	
重量(g)	455±10	

尺寸圖(mm)

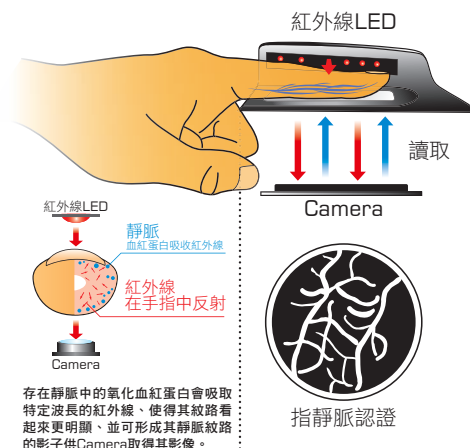
AR-821EV/EVi



產品架構



指靜脈原理



生物辨識比較表

認證技術	特徵點	裝設費用	使用者接受度	資料安全性	特徵隱密性	操作便利性	精度(%)		適用領域
							FRR	FAR	
靜脈	靜脈部份圖像的紋路	中	容易	高	高	高	0.01	0.0001	整體
指紋	手指指紋的特徵點	低	有心理抵抗	中	低	高	0.5	0.001	整體
虹膜	眼睛虹彩的放射狀紋路	高	抗拒感	高	中	中	2.8	0	整體
掌型	手的大小、長短、厚薄或是比例	中	容易	低	低	中	0.15	0.15	門禁
臉部	臉的輪廓、眼睛鼻子的形狀及配置	中	容易	低	低	高	1	1	整體